

Lavello Diade Gun Metal Fumè



Lavelli in acciaio inox

Codice: 3028 016



CARATTERISTICHE

FONDO STAMPATO

Il fondo stampato garantisce il perfetto deflusso dell'acqua e facilita le operazioni di pulizia grazie al gradino perimetrale con le pareti inclinate.

GUN METAL FUMÈ

La finitura Gun Metal Fumè si ottiene trattando l'acciaio con un processo fisico chiamato PVD (Physical Vacuum Deposition) che deposita particelle di metalli nobili sulla superficie. Ne risulta un effetto estetico unico e raffinato, e un miglioramento delle proprietà meccaniche dell'acciaio che risulta più resistente a urti e graffi.

LAVELLI DI SPESSORE

Acciaio spesso 1 mm. Uno spessore importante che garantisce la massima robustezza per lavelli che non conoscono i segni del tempo.

PILETTA 3,5" BASKET

Lo scarico è dotato di piletta grande 3,5", con il pratico tappo a cestello che impedisce il defluire nello scarico di parti solide.

TROPPO PIENO PERIMETRALE

Il troppo/pieno è una sicurezza sempre presente sui lavelli Foster che impedisce il traboccare dell'acqua dalla vasca in caso di dimenticanze. La soluzione a scarico perimetrale migliora l'estetica grazie alla forma squadrata ed essenziale.

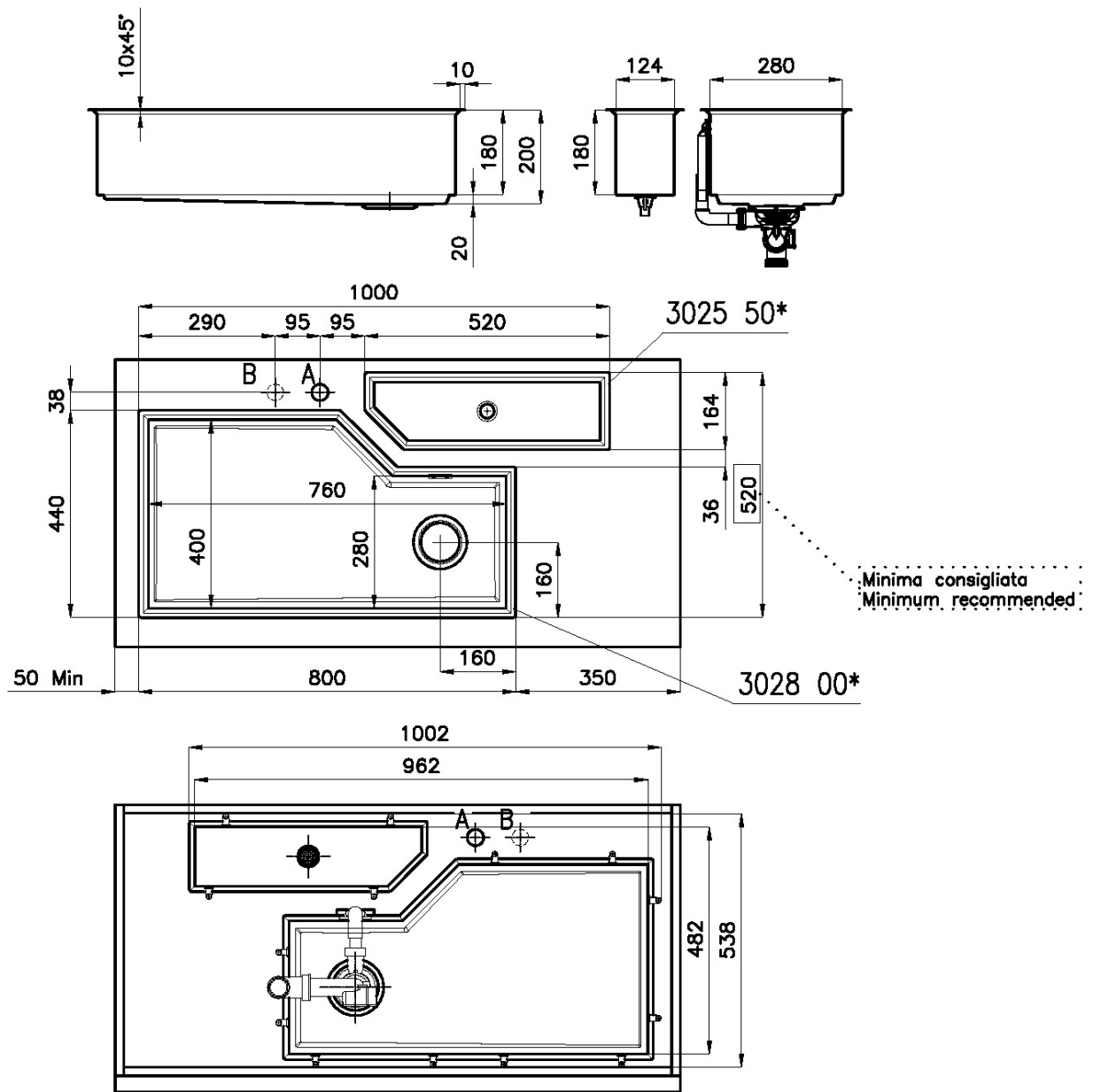
VASCA PROFONDA

Vasche che raggiungono una profondità importante, oltre i 20 cm, grazie alla evoluta tecnologia produttiva, che offrono grande capienza e praticità in tutte le operazioni di lavaggio.

DETTAGLI

Bordo Installazione	Sopratop Filotop
Materiale	Acciaio inox AISI 304
Finitura	PVD
Colorazione	Gun Metal
Texture	Fumé
Base	90 cm
Larghezza	80 cm
Dimensioni	800 x 440 mm
Misura vasca	760 x 400 mm
Foro incasso	Vedi scheda tecnica
Dotazioni standard	Ganci di fissaggio, guarnizione, piletta, troppo-pieno e sifone, Imballo in scatola
Fori Mixer	Nessun foro di serie
Gocciolatoio	No
Numero vasche	1 vasca
Piletta	Piletta 3,5"

Filotop/Sopratop | Flush-mount/Drop-in-mount Base 120 | 120 Cabinet

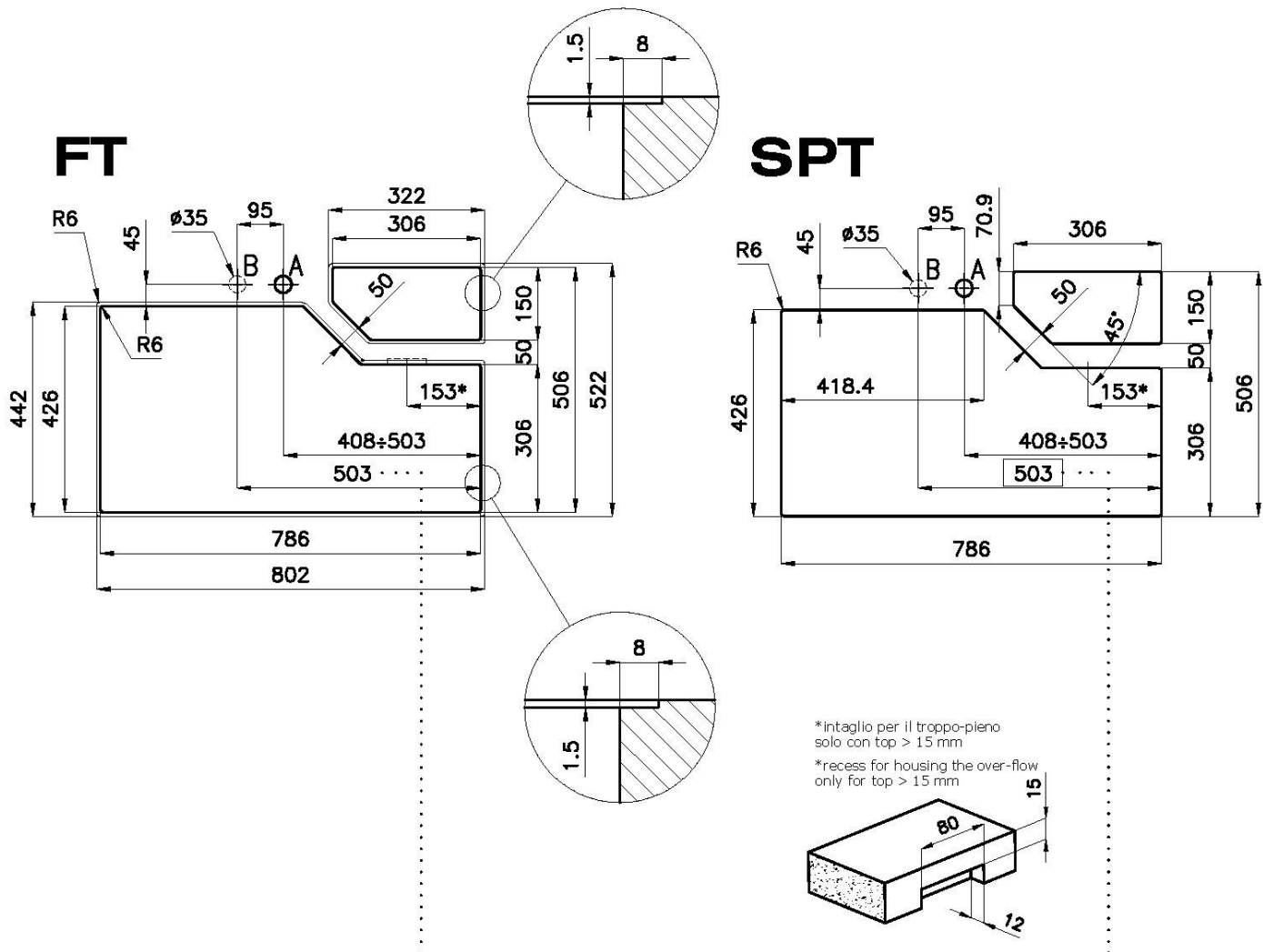


A: Foro Mix/Mixer tap cut-out

B: Foro comando automatico piletta/Automatic waste-fitting command cut-out

Filotop/Sopratop | Flush-mount/Drop-in-mount Base 90 | 90 Cabinet

Cut out size
Dimensioni per foratura top



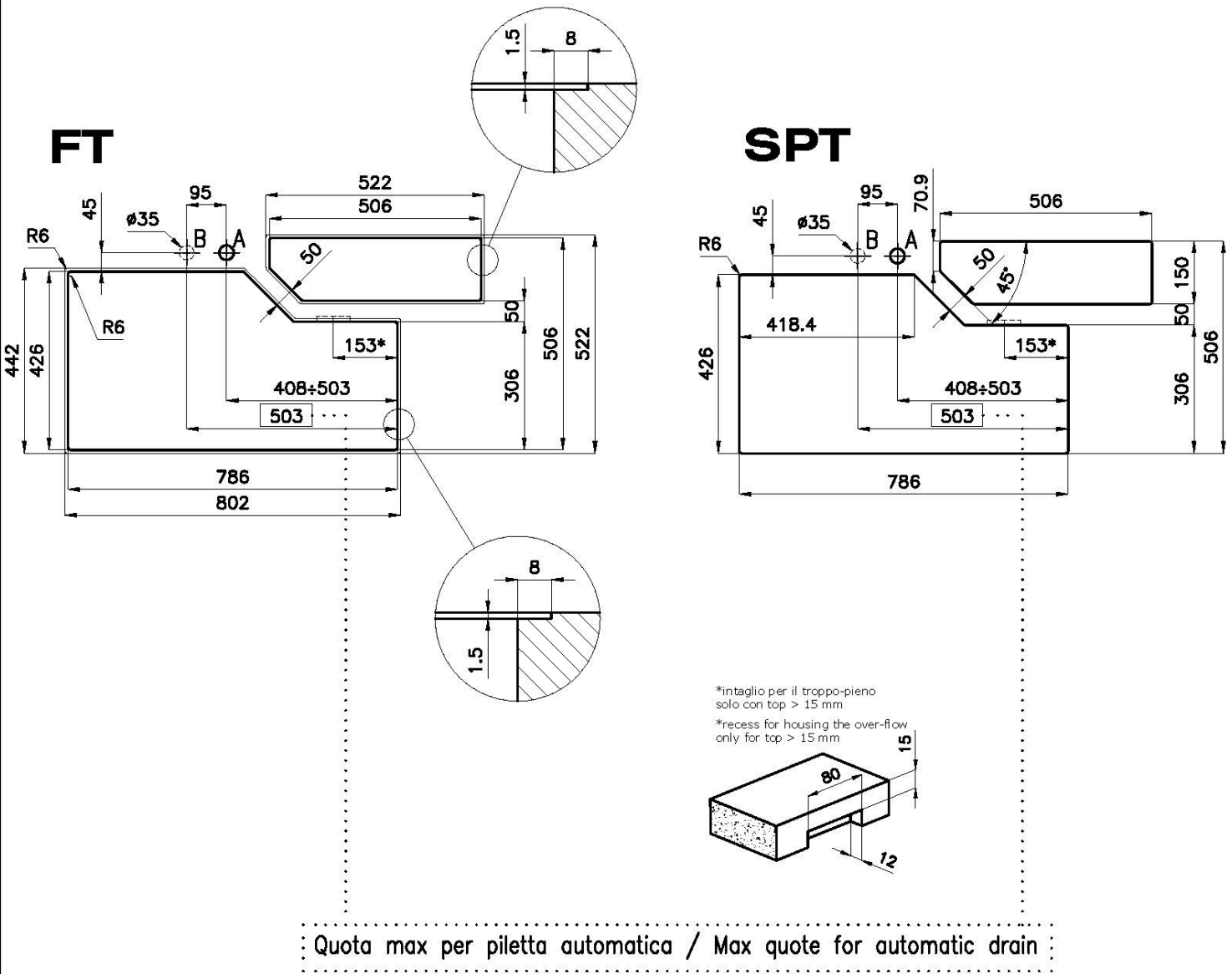
Quota max per piletta automatica / Max quote for automatic drain

sink thickness/spessore acciaio

1

Filotop/Sopratop | Flush-mount/Drop-in-mount Base 120 | 120 Cabinet

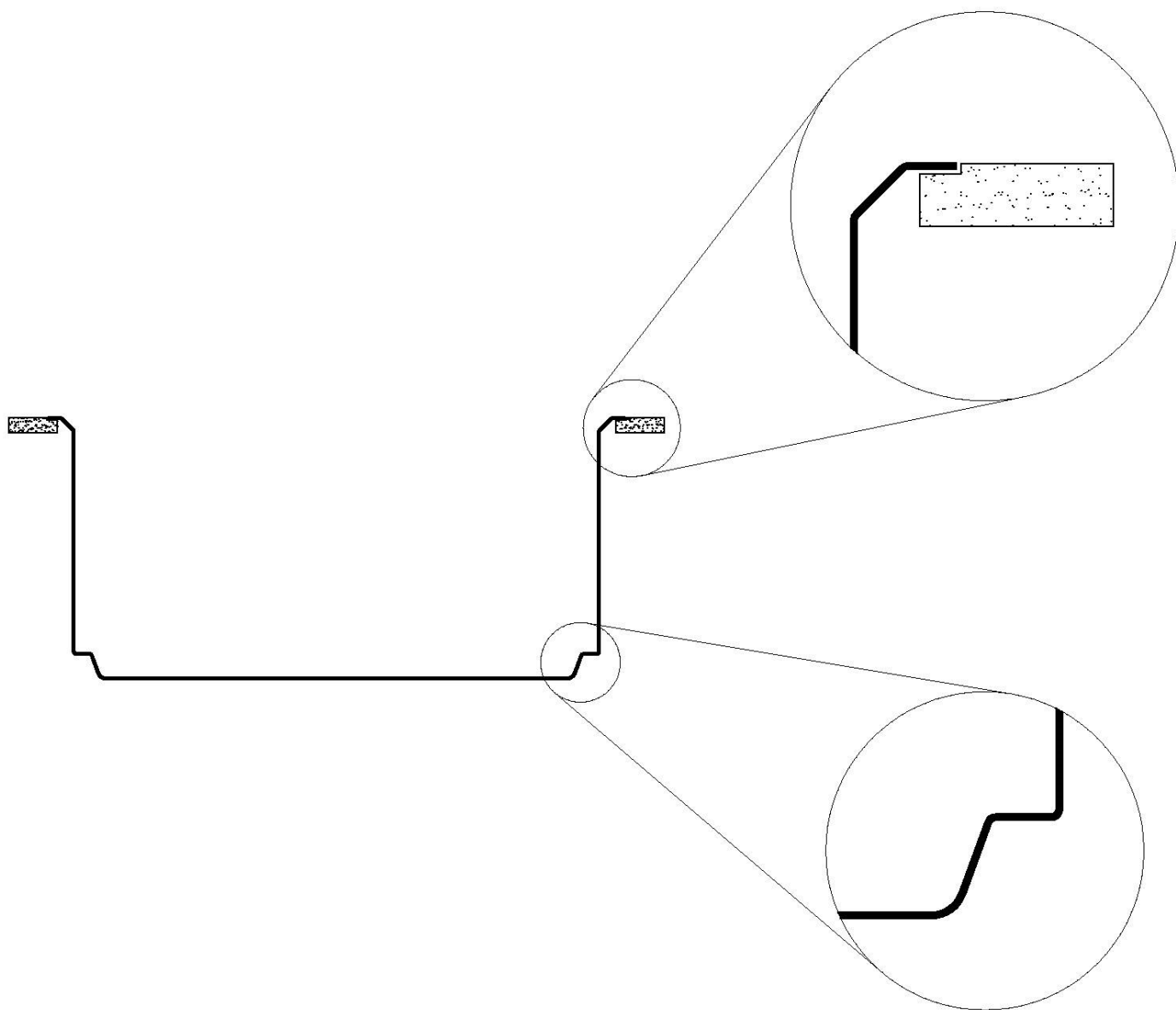
Cut out size
Dimensioni per foratura top



sink thickness/spessore acciaio

1

FILOTOP / SOPRATOP



GALLERIA FOTOGRAFICA



IN DOTAZIONE



Tagliere multifunzione Black
8100 608

ACCESSORI OPZIONALI



Coperchio Black
8151 005



Scolapasta inox
8151 010



Tagliere rotondo in Iroko
8642 005



Vaschetta forata inox
8151 001

ABBINAMENTI CONSIGLIATI



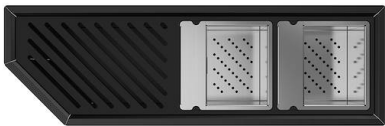
VOLTA GUN METAL
8491 106



Dispenser Evo satinato Gun Metal
8520 156



**Canale attrezzato Diade Gun Metal
Fumè**
8100 136



**Canale attrezzato Diade Gun Metal
Fumè**
8100 156



**Canale attrezzato Diade Gun Metal
Fumè**
8100 166

PILETTE AUTOMATICHE OPZIONALI



**Piletta automatica Space Push Gun
Metal - PO**
8407 120